

ケアチーム大芽（就労継続支援B型）

特定非営利活動法人芽生会
ケアチーム大芽
府中市若松町1-2-5芽生会BLD
電話番号：042-314-7014
FAX：042-314-7015

9 月

⚠️ 農作業日が雨であっても順延しません。
⚠️ 予定表には記載していませんが、開所日には
受託作業と製作品づくりを行っています。

2021年

SUN	MON	TUE	WED	THU	FRI	SAT
1			1	2	3	4
			農作業 清掃(ビル)	AM公園清掃	農作業 清掃 (BLD、シェアハウス)	
5	6	7	8	9	10	11
農作業 4コマ目:体操の時間		公園清掃予備日 清掃(シェアハウス)	農作業 清掃(ビル)		農作業 清掃 (BLD、シェアハウス)	
12	13	14	15	16	17	18
農作業		清掃(シェアハウス)	工賃支給日 レクリエーション 農作業 清掃(ビル)	AM公園清掃	農作業 清掃 (BLD、シェアハウス)	
19	20	21	22	23	24	25
閉所日(敬老の日)		農作業 清掃(シェアハウス)	農作業 清掃(ビル)	(秋分の日)	農作業 清掃 (BLD、シェアハウス)	
26	27	28	29	30		
農作業		公園清掃予備日 清掃(シェアハウス)	農作業 清掃(ビル) 4コマ目:余暇の時間			

レクリエーション

今月は9月15日に行います。残暑が続く暑い季節なので、すぐ近くのギャロップさんへ特製かき氷を食べに行きます♡
感染症への配慮として参加希望人数が多い場合は分散していきます。参加費は200円です。

体操の時間

余暇の時間（ゲーム）

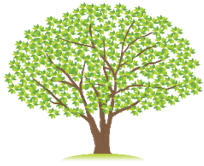
先月は勉強と余暇の時間でおおくりした新たな活動、今月は第2弾です。
余暇の時間はそのままに、体操の時間を設けました。ステイホームで運動不足になりがちなので、健康維持に
ぱっちりな体操をやっていきます！
先月と同じく参加自由です。



感染予防について

感染予防のため、以下の点を再度ご確認ください。

- 1) 通所前の自宅での検温
- 2) 入室前手指消毒、入室後石鹸での手洗い
- 3) 所内では不織布のマスクの着用（所外は布マスクもOK）



ケアチーム大芽（生活訓練）

特定非営利活動法人芽生会
 ケアチーム大芽
 府中市若松町1-2-5芽生会BLD
 電話番号：042-314-7014
 FAX：042-314-7015

9 月

活動は、ご本人と相談し、
 個別・グループで取り組んでいます。

2021年

SUN	MON	TUE	WED	THU	FRI	SAT
			1	2	3	4
			作業訓練(野菜の袋詰め等) 生活訓練 パソコン練習	生活訓練 読書 脳トレ	作業訓練(野菜の袋詰め等) 生活訓練 創作活動 パソコン練習	
5	6	7	8	9	10	11
	4コマ目:体操の時間 作業訓練(野菜の袋詰め等) 生活訓練 パソコン練習	生活訓練 創作活動 脳トレ	作業訓練(野菜の袋詰め等) 生活訓練 パソコン練習	生活訓練 読書 脳トレ	作業訓練(野菜の袋詰め等) 生活訓練 創作活動 パソコン練習	
12	13	14	15	16	17	18
	作業訓練(野菜の袋詰め等) 生活訓練 パソコン練習	生活訓練 創作活動 脳トレ	レクリエーション 作業訓練(野菜の袋詰め等) 生活訓練 パソコン練習	生活訓練 読書 脳トレ	作業訓練(野菜の袋詰め等) 生活訓練・創作活動 パソコン練習	
19	20	21	22	23	24	25
	閉所日(敬老の日)	生活訓練 創作活動 脳トレ	作業訓練(野菜の袋詰め等) 生活訓練 パソコン練習	(秋分の日)	作業訓練(野菜の袋詰め等) 生活訓練 創作活動 パソコン練習	
26	27	28	29	30		
	作業訓練(野菜の袋詰め等) 生活訓練 パソコン練習	生活訓練 創作活動 脳トレ	作業訓練(野菜の袋詰め等) 生活訓練 パソコン練習 4コマ目:余暇の時間	生活訓練 読書 脳トレ		

レクリエーション

今月は9月15日に行います。残暑が続く暑い季節なので、すぐ近くのギャロップさんへ特製かき氷を食べに行きます♡
 感染症への配慮として参加希望人数が多い場合は分散していきます。
 参加費は200円です。

体操の時間

余暇の時間（ゲーム）

先月は勉強と余暇の時間でおおくりした新たな活動、今月は第2弾です。
 余暇の時間はそのままに、体操の時間を設けてみました。
 ステイホームで運動不足になりがちなので、健康維持にばっちりな体操をやっていきます！
 先月と同じく参加自由です。



感染予防について

- 感染予防のため、以下の点を再度ご確認ください。
- 1) 通所前の自宅での検温
 - 2) 入室前手指消毒、入室後石鹸での手洗い
 - 3) 所内では不織布のマスクの着用（所外は布マスクもOK）
 - 4) 咳くしゃみのエチケット